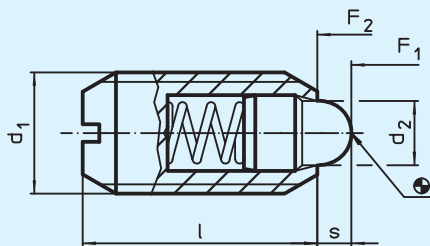


Posizionatori in pollici

www.halder.com



EH 2B020.
Posizionatori

 con puntale e intaglio
 per cacciavite
 UNC / UNF


>>> Esecuzioni speciali a richiesta <<<

I posizionatori vengono collaudati in special modo per la spinta e la corsa della molla.

Materiale:
Corpo:

- Acciaio automatico, brunito
- Inox 1.4305 (ASTM-A-582)

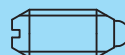
Puntale:

- Acciaio automatico temperato, brunito
- Inox 1.4305 (ASTM-A-582)

Molla:

- Inox

Caratteristiche:

 Esecuzione con spinta normale: senza marcatura
 Esecuzione con spinta maggiorata: 2 righe di marcatura


spinta normale



spinta maggiorata

Nota:

Per fermare, posizionare, innestare, allineare, bloccare, premere e per tutte le applicazioni analoghe nelle quali è necessario esercitare una spinta elastica.

Temperatura d'esercizio (es. senza frenafiletto): max. 482 °F.

Frenafiletto: deposito in poliammide (per i dettagli, vedere l'appendice Dati Tecnici).

Filettatura: 2A-UNC / UNF

Verificare i dati tecnici di applicazione nelle pagine successive.

Codice senza filetto frenato	Codice con filetto frenato	Esecuzione	d ₁ *	l*	s*	d ₂ *	Spinta F ₁ Lbs. ≈**	Spinta F ₂ Lbs. ≈**	↕ oz.
2B020.0033	2B020.0233	Acciaio automatico, spinta normale	UNC 6-32	3/8	.063	.046	0.5	1.5	0.021
2B020.0036	2B020.0236		UNC 8-32	7/16	.052	.070	0.8	1.5	0.032
2B020.0038	2B020.0238		UNF 8-36	7/16	.052	.070	0.8	1.5	0.032
2B020.0040	2B020.0240		UNF 10-32	15/32	.065	.093	1.0	2.5	0.042
2B020.0042	2B020.0242		UNC 1/4-20	17/32	.078	.119	1.1	3.5	0.074
2B020.0046	2B020.0246		UNC 5/16-18	37/64	.084	.135	1.0	4.0	0.123
2B020.0048	2B020.0248		UNC 3/8-16	5/8	.110	.186	1.5	4.5	0.187
2B020.0050	2B020.0250		UNC 1/2-13	3/4	.151	.248	1.8	5.5	0.377
2B020.0052	2B020.0252		UNC 5/8-11	1 1/16	.215	.310	2.0	8.5	0.885
2B020.0063	2B020.0263		Acciaio automatico, spinta maggiorata	UNC 6-32	3/8	.063	.046	0.5	2.5
2B020.0066	2B020.0266	UNC 8-32		7/16	.052	.070	1.8	4.6	0.032
2B020.0068	2B020.0268	UNF 8-36		7/16	.052	.070	1.8	4.6	0.032
2B020.0070	2B020.0270	UNF 10-32		15/32	.065	.093	2.6	6.3	0.042
2B020.0072	2B020.0272	UNC 1/4-20		17/32	.078	.119	3.0	9.7	0.074
2B020.0076	2B020.0276	UNC 5/16-18		37/64	.084	.135	3.8	13.0	0.123
2B020.0078	2B020.0278	UNC 3/8-16		5/8	.110	.186	4.5	16.0	0.190
2B020.0080	2B020.0280	UNC 1/2-13		3/4	.151	.248	5.0	22.4	0.384
2B020.0082	2B020.0282	UNC 5/8-11		1 1/16	.215	.310	7.0	43.5	0.907

* Tutte le dimensioni sono espresse in pollici

** Valori medi statistici

 Versioni in
POLLICI

Continua dalla pagina precedente

EH 2B020.

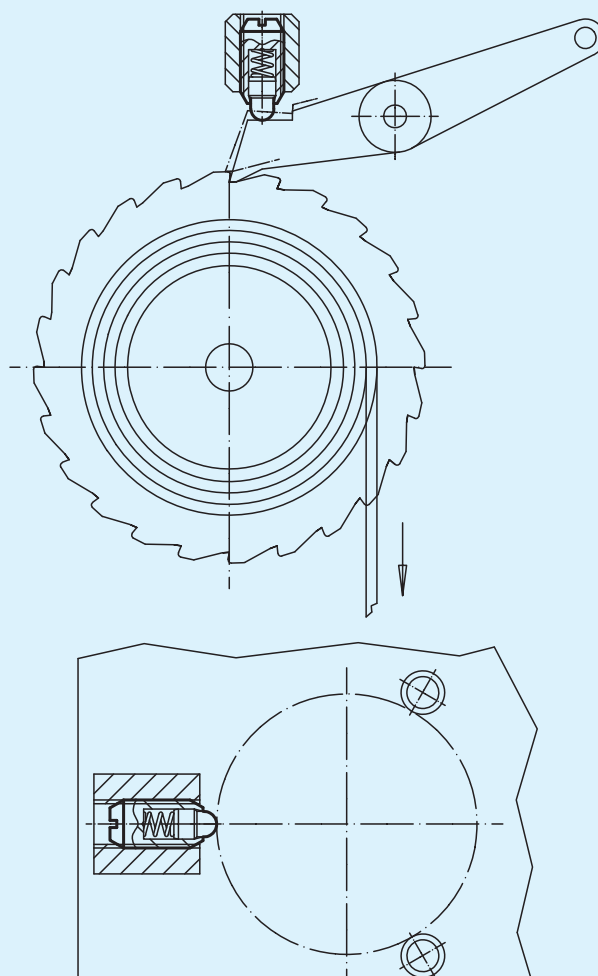
Posizionatori

con puntale e intaglio per cacciavite
UNC / UNF

Codice senza filetto frenato	Codice con filetto frenato	Esecuzione	d ₁ *	l*	s*	d ₂ *	Spinta F ₁ Lbs. ≈**	Spinta F ₂ Lbs. ≈**	oz.
2B020.0133	2B020.0333	Acciaio inox, spinta normale	UNC 6-32	3/8	.063	.046	0.5	1.5	0.021
2B020.0136	2B020.0336		UNC 8-32	7/16	.052	.070	0.8	1.5	0.032
2B020.0138	2B020.0338		UNF 8-36	7/16	.052	.070	0.8	1.5	0.032
2B020.0140	2B020.0340		UNF 10-32	15/32	.065	.093	1.0	2.5	0.042
2B020.0142	2B020.0342		UNC 1/4-20	17/32	.078	.119	1.1	3.5	0.074
2B020.0146	2B020.0346		UNC 5/16-18	37/64	.084	.135	1.0	4.0	0.123
2B020.0148	2B020.0348		UNC 3/8-16	5/8	.110	.186	1.5	4.5	0.190
2B020.0150	2B020.0350		UNC 1/2-13	3/4	.151	.248	1.8	5.5	0.388
2B020.0152	2B020.0352	UNC 5/8-11	1 1/16	.215	.310	2.0	8.5	0.892	
2B020.0163	2B020.0363	Acciaio inox, spinta maggiorata	UNC 6-32	3/8	.063	.046	0.5	2.5	0.014
2B020.0166	2B020.0366		UNC 8-32	7/16	.052	.070	1.8	4.6	0.032
2B020.0168	2B020.0368		UNF 8-36	7/16	.052	.070	1.8	4.6	0.032
2B020.0170	2B020.0370		UNF 10-32	15/32	.065	.093	2.6	6.3	0.042
2B020.0172	2B020.0372		UNC 1/4-20	17/32	.078	.119	3.0	9.7	0.071
2B020.0176	2B020.0376		UNC 5/16-18	37/64	.084	.135	3.8	13.0	0.123
2B020.0178	2B020.0378		UNC 3/8-16	5/8	.110	.186	4.5	16.0	0.194
2B020.0180	2B020.0380		UNC 1/2-13	3/4	.151	.248	5.0	22.4	0.399
2B020.0182	2B020.0382	UNC 5/8-11	1 1/16	.215	.310	7.0	43.5	0.914	

* Tutte le dimensioni sono espresse in pollici

** Valori medi statistici

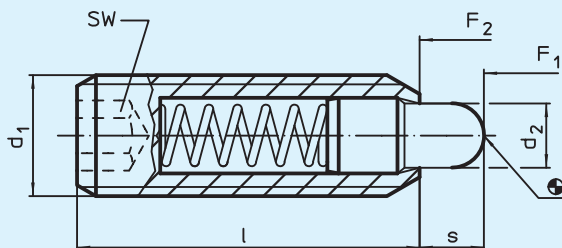


Versioni in
POLLICI

EH 2B030.

Posizionatori

con puntale e
esagono incassato
UNC / UNF



>>> Esecuzioni speciali a richiesta <<<

I posizionatori vengono collaudati in special modo per la spinta e la corsa della molla.

Materiale:

Corpo: • Acciaio automatico, brunito
• Inox 1.4305 (ASTM-A-582)

Puntale: • Acciaio automatico temperato, brunito
• Inox 1.4305 (ASTM-A-582)

Molla: • Inox

Caratteristiche:

Esecuzione con spinta normale: senza marcatura

Esecuzione con spinta maggiorata: 2 righe di marcatura



spinta normale



spinta maggiorata

Nota:

Per fermare, posizionare, innestare, allineare, bloccare, premere e per tutte le applicazioni analoghe nelle quali è necessario esercitare una spinta elastica.

Temperatura d'esercizio (es. senza frenafiletto): max. 482 °F.

Frenafiletto: deposito in poliammide (per i dettagli, vedere l'appendice Dati Tecnici).

Filettatura: 2A-UNC / UNF

Verificare i dati tecnici di applicazione nelle pagine successive.

Codice senza filetto frenato	Codice con filetto frenato	Esecuzione	d ₁ *	l*	s*	d ₂ *	SW*	Spinta F ₁ Lbs. ≈**	Spinta F ₂ Lbs. ≈**	oz.
2B030.0033	2B030.0233	Acciaio automatico	UNC 6-32	17/32	.063	.046	1/16	0.5	1.5	0.025
2B030.0036	2B030.0236	spinta normale	UNC 8-32	5/8	.094	.070	5/64	0.8	2.3	0.042
2B030.0040	2B030.0240		UNF 10-32	3/4	.125	.093	3/32	1.4	2.7	0.063
2B030.0042	2B030.0242		UNC 1/4-20	1	.188	.119	1/8	1.0	4.0	0.134
2B030.0044	2B030.0244		UNF 1/4-28	1	.188	.119	1/8	1.0	4.0	0.145
2B030.0046	2B030.0246		UNC 5/16-18	1	.188	.135	5/32	1.5	4.5	0.205
2B030.0048	2B030.0248		UNC 3/8-16	1 1/8	.188	.186	3/16	2.7	7.2	0.335
2B030.0050	2B030.0250		UNC 1/2-13	1 1/4	.250	.248	1/4	2.7	9.3	0.656
2B030.0052	2B030.0252		UNC 5/8-11	1 1/2	.313	.310	5/16	3.5	10.6	1.242
2B030.0053	2B030.0253		UNC 3/4-10	1 3/4	.313	.374	3/8	5.5	14.5	2.152
2B030.0054	2B030.0254		UNC 1-8	2 13/32	.50	.499	3/8	4.0	31.0	5.443
2B030.0063	2B030.0263	Acciaio automatico,	UNC 6-32	17/32	.063	.046	1/16	1.5	3.4	0.026
2B030.0066	2B030.0266	spinta maggiorata	UNC 8-32	5/8	.094	.070	5/64	2.6	6.6	0.042
2B030.0070	2B030.0270		UNF 10-32	3/4	.125	.093	3/32	3.2	9.0	0.067
2B030.0072	2B030.0272		UNC 1/4-20	1	.188	.119	1/8	3.1	10.1	0.134
2B030.0074	2B030.0274		UNF 1/4-28	1	.188	.119	1/8	3.1	10.1	0.145
2B030.0076	2B030.0276		UNC 5/16-18	1	.188	.135	5/32	3.0	15.0	0.207
2B030.0078	2B030.0278		UNC 3/8-16	1 1/8	.188	.186	3/16	5.5	12.7	0.335
2B030.0080	2B030.0280		UNC 1/2-13	1 1/4	.250	.248	1/4	6.6	16.0	0.649
2B030.0082	2B030.0282		UNC 5/8-11	1 1/2	.313	.310	5/16	10.5	22.2	1.245
2B030.0083	2B030.0283		UNC 3/4-10	1 3/4	.313	.374	3/8	6.7	33.0	2.187
2B030.0084	2B030.0284		UNC 1-8	2 13/32	.50	.499	3/8	16.0	60.0	5.538

* Tutte le dimensioni sono espresse in pollici

** Valori medi statistici

Versioni in
POLLICI

Continua dalla pagina precedente

EH 2B030.

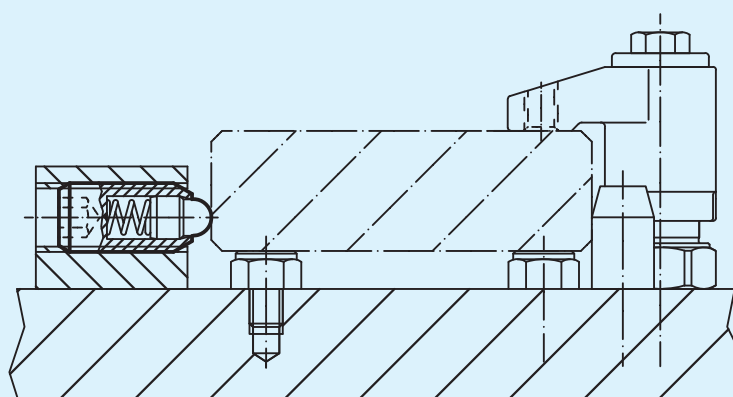
Codice senza filetto frenato	Codice con filetto frenato	Esecuzione	d ₁ *	l*	s*	d ₂ *	SW*	Spinta F ₁ Lbs. ≈**	Spinta F ₂ Lbs. ≈**	♫ oz.
2B030.0133	2B030.0333	Acciaio inox, spinta normale	UNC 6-32	17/32	.063	.046	1/16	0.5	1.5	0.018
2B030.0136	2B030.0336		UNC 8-32	5/8	.094	.070	5/64	0.8	2.3	0.039
2B030.0140	2B030.0340		UNF 10-32	3/4	.125	.093	3/32	1.4	2.7	0.063
2B030.0142	2B030.0342		UNC 1/4-20	1	.188	.119	1/8	1.0	4.0	0.131
2B030.0144	2B030.0344		UNF 1/4-28	1	.188	.119	1/8	1.0	4.0	0.141
2B030.0146	2B030.0346		UNC 5/16-18	1	.188	.135	5/32	1.5	4.5	0.208
2B030.0148	2B030.0348		UNC 3/8-16	1 1/8	.188	.186	3/16	2.7	7.2	0.328
2B030.0150	2B030.0350		UNC 1/2-13	1 1/4	.250	.248	1/4	2.7	9.3	0.653
2B030.0152	2B030.0352		UNC 5/8-11	1 1/2	.313	.310	5/16	3.5	10.6	1.242
2B030.0153	2B030.0353		UNC 3/4-10	1 3/4	.313	.374	3/8	5.5	14.5	2.180
2B030.0154	2B030.0354		UNC 1-8	2 13/32	.50	.499	3/8	4.0	31.0	5.474
2B030.0163	2B030.0363	Acciaio inox, spinta maggiorata	UNC 6-32	17/32	.063	.046	1/16	1.5	3.4	0.025
2B030.0166	2B030.0366		UNC 8-32	5/8	.094	.070	5/64	2.6	6.6	0.042
2B030.0170	2B030.0370		UNF 10-32	3/4	.125	.093	3/32	3.2	9.0	0.063
2B030.0172	2B030.0372		UNC 1/4-20	1	.188	.119	1/8	3.1	10.1	0.131
2B030.0174	2B030.0374		UNF 1/4-28	1	.188	.119	1/8	3.1	10.1	0.145
2B030.0176	2B030.0376		UNC 5/16-18	1	.188	.135	5/32	3.0	15.0	0.212
2B030.0178	2B030.0378		UNC 3/8-16	1 1/8	.188	.186	3/16	5.5	12.7	0.339
2B030.0180	2B030.0380		UNC 1/2-13	1 1/4	.250	.248	1/4	6.6	16.0	0.653
2B030.0182	2B030.0382		UNC 5/8-11	1 1/2	.313	.310	5/16	10.5	22.2	1.252
2B030.0183	2B030.0383		UNC 3/4-10	1 3/4	.313	.374	3/8	6.7	33.0	2.198
2B030.0184	2B030.0384		UNC 1-8	2 13/32	.50	.499	3/8	16.0	60.0	5.524

* Tutte le dimensioni sono espresse in pollici

** Valori medi statistici

Posizionatori

con puntale e
esagono incassato
UNC / UNF

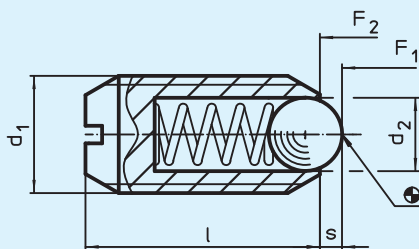


Versioni in
POLLICI

EH 2B050.

Posizionatori

con sfera e intaglio
per cacciavite
UNC / UNF



>>> Esecuzioni speciali a richiesta <<<

I posizionatori vengono collaudati in special modo per la spinta e la corsa della molla.

Materiale:

Corpo: • Acciaio automatico, brunito
• Inox 1.4305 (ASTM-A-582)

Sfera: • Inox temperato

Molla: • Inox

Caratteristiche:

Esecuzione con spinta ridotta: 1 riga di marcatura
Esecuzione con spinta normale: senza marcatura
Esecuzione con spinta maggiorata: 2 righe di marcatura



spinta ridotta



spinta normale



spinta maggiorata

Nota:

Per fermare, posizionare, innestare, allineare, bloccare, premere e per tutte le applicazioni analoghe nelle quali è necessario esercitare una spinta elastica.

Temperatura d'esercizio (es. senza frenafiletto): max. 482 °F.

Frenafiletto: deposito in poliammide (per i dettagli, vedere l'appendice Dati Tecnici).

Filettatura: 2A-UNC / UNF

Verificare i dati tecnici di applicazione nelle pagine successive.

Codice senza filetto frenato	Codice con filetto frenato	Esecuzione	d ₁ *	l*	s*	d ₂ *	Spinta F ₁ Lbs. ≈**	Spinta F ₂ Lbs. ≈**	oz.
2B050.0010	2B050.0210	Acciaio automatico, spinta ridotta	UNF 10-32	33/64	.025	3/32	0.9	1.5	0.049
2B050.0012	2B050.0212		UNC 1/4-20	17/32	.035	1/8	2.1	4.0	0.074
2B050.0016	2B050.0216		UNC 5/16-18	37/64	.040	5/32	2.0	4.6	0.123
2B050.0018	2B050.0218		UNC 3/8-16	5/8	.048	3/16	2.5	5.0	0.193
2B050.0020	2B050.0220		UNC 1/2-13	3/4	.072	9/32	3.0	6.0	0.397
2B050.0022	2B050.0222		UNC 5/8-11	63/64	.096	3/8	4.5	9.0	0.787
2B050.0031	2B050.0231	Acciaio automatico spinta normale	UNF 4-48	3/16	.020	1/16	0.1	0.5	0.008
2B050.0032	2B050.0232		UNC 5-40	1/4	.020	1/16	0.3	0.8	0.016
2B050.0033	2B050.0233		UNC 6-32	5/16	.023	5/64	0.5	1.0	0.020
2B050.0035	2B050.0235		UNF 6-40	5/16	.023	5/64	0.5	1.0	0.020
2B050.0036	2B050.0236		UNC 8-32	11/32	.025	3/32	0.8	1.3	0.026
2B050.0038	2B050.0238		UNF 8-36	11/32	.025	3/32	0.8	1.3	0.026
2B050.0040	2B050.0240		UNF 10-32	33/64	.025	3/32	2.0	3.1	0.049
2B050.0042	2B050.0242		UNC 1/4-20	17/32	.035	1/8	3.8	6.8	0.073
2B050.0046	2B050.0246		UNC 5/16-18	37/64	.040	5/32	4.0	8.4	0.123
2B050.0048	2B050.0248		UNC 3/8-16	5/8	.048	3/16	5.0	10.3	0.198
2B050.0050	2B050.0250		UNC 1/2-13	3/4	.072	9/32	6.0	12.0	0.406
2B050.0052	2B050.0252		UNC 5/8-11	63/64	.096	3/8	9.0	18.0	0.811
2B050.0070	2B050.0270	Acciaio automatico, spinta maggiorata	UNF 10-32	33/64	.025	3/32	3.3	4.8	0.049
2B050.0072	2B050.0272		UNC 1/4-20	17/32	.035	1/8	5.6	8.6	0.073
2B050.0076	2B050.0276		UNC 5/16-18	37/64	.040	5/32	6.0	11.1	0.122
2B050.0078	2B050.0278		UNC 3/8-16	5/8	.048	3/16	7.5	15.1	0.196
2B050.0080	2B050.0280		UNC 1/2-13	3/4	.072	9/32	6.0	24.0	0.408
2B050.0082	2B050.0282		UNC 5/8-11	63/64	.096	3/8	7.0	40.0	0.825

* Tutte le dimensioni sono espresse in pollici

** Valori medi statistici

Versioni in
POLLICI

Continua dalla pagina precedente

EH 2B050.

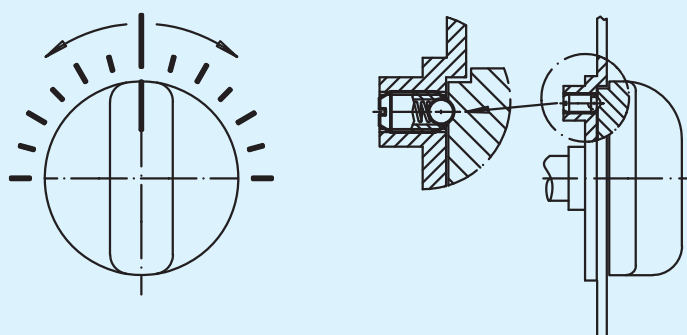
Posizionatori

con sfera e intaglio
per cacciavite
UNC / UNF

Codice senza filetto frenato	Codice con filetto frenato	Esecuzione	d ₁ *	l*	s*	d ₂ *	Spinta F ₁ Lbs. ≈**	Spinta F ₂ Lbs. ≈**	oz.
2B050.0110	2B050.0310	Acciaio inox, spinta ridotta	UNF 10-32	33/64	.025	3/32	0.9	1.5	0.048
2B050.0112	2B050.0312		UNC 1/4-20	17/32	.035	1/8	2.1	4.0	0.071
2B050.0116	2B050.0316		UNC 5/16-18	37/64	.040	5/32	2.0	4.6	0.123
2B050.0118	2B050.0318		UNC 3/8-16	5/8	.048	3/16	2.5	5.0	0.190
2B050.0120	2B050.0320		UNC 1/2-13	3/4	.072	9/32	3.0	6.0	0.397
2B050.0122	2B050.0322		UNC 5/8-11	63/64	.096	3/8	4.5	9.0	0.790
2B050.0131	2B050.0331	Acciaio inox, spinta normale	UNF 4-48	3/16	.020	1/16	0.1	0.5	0.005
2B050.0132	2B050.0332		UNC 5-40	1/4	.020	1/16	0.3	0.8	0.015
2B050.0133	2B050.0333		UNC 6-32	5/16	.023	5/64	0.5	1.0	0.018
2B050.0135	2B050.0335		UNF 6-40	5/16	.023	5/64	0.5	1.0	0.019
2B050.0136	2B050.0336		UNC 8-32	11/32	.025	3/32	0.8	1.3	0.026
2B050.0138	2B050.0338		UNF 8-36	11/32	.025	3/32	0.8	1.3	0.026
2B050.0140	2B050.0340		UNF 10-32	33/64	.025	3/32	2.0	3.1	0.049
2B050.0142	2B050.0342		UNC 1/4-20	17/32	.035	1/8	3.8	6.8	0.072
2B050.0146	2B050.0346		UNC 5/16-18	37/64	.040	5/32	4.0	8.4	0.123
2B050.0148	2B050.0348		UNC 3/8-16	5/8	.048	3/16	5.0	10.3	0.198
2B050.0150	2B050.0350		UNC 1/2-13	3/4	.072	9/32	6.0	12.0	0.396
2B050.0152	2B050.0352		UNC 5/8-11	63/64	.096	3/8	9.0	18.0	0.813
2B050.0170	2B050.0370	Acciaio inox, spinta maggiorata	UNF 10-32	33/64	.025	3/32	3.3	4.8	0.046
2B050.0172	2B050.0372		UNC 1/4-20	17/32	.035	1/8	5.6	8.6	0.074
2B050.0176	2B050.0376		UNC 5/16-18	37/64	.040	5/32	6.0	11.1	0.123
2B050.0178	2B050.0378		UNC 3/8-16	5/8	.048	3/16	7.5	15.1	0.197
2B050.0180	2B050.0380		UNC 1/2-13	3/4	.072	9/32	6.0	24.0	0.409
2B050.0182	2B050.0382		UNC 5/8-11	63/64	.096	3/8	7.0	40.0	0.825

* Tutte le dimensioni sono espresse in pollici

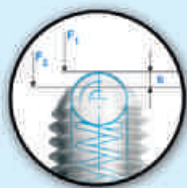
** Valori medi statistici



Versioni in
POLLICI

Posizionatori in pollici

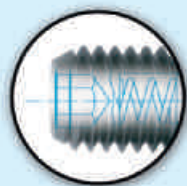
Dati tecnici



Le forze F1 e F2 e la corsa s sono soggette a collaudi specifici.



Alta qualità e ridotta usura grazie all'impiego di puntali temperati.



Massima sicurezza di funzionamento grazie al corpo in un solo pezzo.



Chiara ed univoca identificazione della forza della molla grazie alla marcatura permanente.



Spinta normale (standard)



Spinta ridotta



Spinta maggiorata

Tabella di conversione

Dimensioni

Pollici (in)	in	Millimetri (mm)	$\text{in} \times 25,4 = \text{mm}$
Millimetri (mm)	in	Pollici (in)	$\text{mm} \times 0,03937 = \text{in}$

Peso/Forza

Once (oz)	in	Grammi (g)	$\text{oz} \times 28 = \text{g}$
Grammi (g)	in	Once (oz)	$\text{g} \times 0,0357 = \text{oz}$
Libbre (lbs)	in	Kilogrammi (kg)	$\text{lbs} \times 0,4536 = \text{kg}$
Kilogrammi (kg)	in	Libbre (lbs)	$\text{kg} \times 2,205 = \text{lbs}$
Kilogrammi (kg)	in	Newton (N)	$\text{kg} \times 9,81 = \text{N}$
Newton (N)	in	Kilogrammi (kg)	$\text{N} / 9,81 = \text{kg}$

Temperatura

Gradi Fahrenheit (°F)	in	Gradi Centigradi (°C)	$(°F - 32) \times 5/9 = °C$
Gradi Centigradi (°C)	in	Gradi Fahrenheit (°F)	$°C \times 9/5 + 32 = °F$

Coppia

Libbre-Piede (ft-lbs)	in	Newton-Metri (Nm)	$\text{ft/lbs} \times 1,35 = \text{Nm}$
Newton-Metri (Nm)	in	Libbre-Piede (ft-lbs)	$\text{Nm} \times 0,74 = \text{ft/lbs}$

Versioni in
POLLICI