

VITI DI ALTA QUALITA' PER TECNOLOGIE AVANZATE



BUORADPU

DISTRIBUZIONE • PRODOTTI • Unbrako

CATALOGO 06.2010



UNA VASTA GAMMA DI VITERIE PER OGNI ESIGENZA

La BUORA D. P. U. è stata costituita con il nome BUORA GIUSEPPE nel 1969.

Sin dall'inizio si è imposta sul mercato come **distributrice di viterie**, conquistando un proprio spazio in tutte quelle applicazioni che richiedono **altissima qualità e resistenza**.

Dal 1998 la BUORA D.P.U. è certificata a **Norma UNI EN ISO 9001:2008 (Cert. ICIM N°1038)**.

L'azienda distribuisce fasteners nella gamma dei **materiali 10.9, 12.9 e Inox ad alta resistenza**.

Tali articoli possono essere di **tipo unificato, a norme UNI, DIN, ISO o speciali**, costruiti su disegno del cliente.

Il **mercato di riferimento** della BUORA D. P. U. è la **meccanica**, con particolare attenzione ai settori degli stampi e delle macchine utensili per quanto riguarda la viteria unificata.

La BUORA D.P.U. ritiene che l'evoluzione dei mercati richieda ad un'azienda moderna di offrire alla propria clientela un **servizio dinamico ed efficiente**.

Per questo motivo ha investito, negli ultimi anni, molte risorse negli ampliamenti degli immobili e nelle attrezzature informatiche. Tali investimenti permettono oggi di gestire al meglio le proprie scorte e realizzare un servizio di evasione ordini da stock pari al 93% entro 3-4 gg.

La BUORA D.P.U. è conosciuta sul mercato come distributrice dei prodotti

UNBRAKO, BULTEN STAINLESS, MUBEA, HALDER, NORD-LOCK MIKALOR.

BUORADPU

DISTRIBUZIONE • PRODOTTI • Unbrako

Unbrako

Halder

UBK

BULTEN 
STAINLESS

INTERFAST

NORD-LOCK®

MIKALOR

INDICE

VITI A TESTA CILINDRICA	PAG. 7 - 8 - 9
VITI CON ESAGONO INCASSATO	PAG. 10 - 11
VITI SENZA TESTA CON ESAGONO INCASSATO	PAG. 12 - 13
VITI A TESTA ESAGONALE	PAG. 14
VITI E DADI AUTOBLOCCANTI	PAG. 15
TAPPI CON ESAGONO INCASSATO	PAG. 16
TAPPI	PAG. 17
CHIAVI ESAGONALI	PAG. 18
SERIE DI CHIAVI ESAGONALI	PAG. 19
FILETTI RIPORTATI	PAG. 20 - 21
RONDELLE AUTOBLOCCANTI NORD-LOCK	PAG. 22
VITERIA ACCIAIO INOX	PAG. 23
VITERIA ACCIAIO INOX A4 80 - 100	PAG. 24 - 25
SPINE E LINGUETTE	PAG. 26
SPINE	PAG. 27
ANELLI ELASTICI E RONDELLE ZIGRINATE	PAG. 28
MOLLE A TAZZA	PAG. 29
ELEMENTI DI STAFFAGGIO	PAG. 30-31-32
VITI CON ESAGONO INCASSATO E INSERTO	PAG. 33
POSIZIONATORI	PAG. 34 - 35
GHIERE E VITI CON GHIERA	PAG. 36 - 37
POMELLI A CROCE A STELLA E SFERICI	PAG. 38
BOCCOLE	PAG. 39
FASCETTE E COLLARI	PAG. 40 - 41
MICROVITI, DADI, RONDELLE	PAG. 42
POSSIAMO FORNIRE	PAG. 43 - 44

ISO 9001 : 2008

IO Net
THE INTERNATIONAL CERTIFICATION NETWORK

CERTIFICATE

IO Net and its partner
CISQ/ICIM
hereby certify that the organization

BUORA D.P.U. S.r.l.
Via Villa Giusti , 50/F - I-10142 Torino (TO)

for the following field of activities
Distribution of standard screws and plugs.

has implemented and maintains a
Quality Management System
which fulfills the requirements of the following standard

ISO 9001:2008
Issued on: 2010-02-05
Validity date: 2012-04-09
Registration Number: IT-4257

IO Net partners:
AENOR Spain, AFAQ AFNOR France, AIB-Vinçotte International Belgium, ANCE Mexico, APICER Portugal, CISQ Italy, CQC China, CQM China, CQS Czech Republic, Cto Cert Croatia, DQS Germany, DS Denmark, ELIOT Greece, FCAN Brazil, FONDONORMA Romania, IRCA USA, ISONTEC Colombia, IMC Mexico, Inspiro Certification Finland, IRAM Argentina, JQA Japan, KQI Korea, MSZ Hungary, Norske AS Norway, NSAI Ireland, PSC Poland, QMI Canada, Quality Austria Austria, RIF Ruffini SAI Global, SAI Israel, SIQ Slovenia, SIRM QAS International Malaysia, SIQS Switzerland, SRAC Romania, TEST St Petersburg Russia, TUGS Serbia, UNI Switzerland, VDA AFNOR, AIB-Vinçotte International, CISQ, DQS, NAI Inc, QMI and SAI Global.

IO Net is represented in the USA by AFAQ AFNOR, AIB-Vinçotte International, CISQ, DQS, NAI Inc, QMI and SAI Global.
*The list of IO Net partners is valid at the time of issue of this certificate. Updated information is available under www.io-net-certification.com

ICIM
www.icim.it

CERTIFICATO n. 1032/3
CERTIFICATE No. 1032/3

SI CERTIFICA CHE IL SISTEMA DI GESTIONE PER LA QUALITÀ DI
WE HEREBY CERTIFY THAT THE QUALITY MANAGEMENT SYSTEM OPERATED BY

BUORA D.P.U. S.r.l.
UNITÀ OPERATIVE
OPERATIVE UNITS
Via Villa Giusti , 50/F - 10142 Torino (TO)
Italia

È CONFORME ALLA NORMA
DI CONFORMITY WITH THE STANDARD
UNI EN ISO 9001:2008
POUR LE(S) SEULE(S) ACTIVITÉ(S)
FOR THE FOLLOWING ACTIVITIES
EA: 29a
Commercializzazione di viterie e tappi unificati.
Distribution of standard screws and plugs.

Riferire al Manuale della Qualità per l'interpretazione dei requisiti definiti nella dichiarazione.
Refer to Quality Manual for interpretation of requirements defined in the declaration.
Il presente certificato è soggetto ai requisiti del regolamento per la partecipazione dei sistemi di gestione per la qualità della azienda.
The present certificate is subject to the requirements of the regulation for the participation of company quality management systems.

Data emissione
Issue date
09/02/2010

Revisione corrente
Current issue
09/02/2010

Data di scadenza
Expiry date
09/04/2012

ICIM S.p.A.
Piazza Don Enrico Repetti, 75 - 10086 Torino San Giovanni (TO)

SIN CERT
SIN CERT S.p.A. - Via ...

IO Net
CISQ

CON ESAGONO INCASSATO

ISO 4762 - UNI 5931 - DIN 912

FILETTATURE: ISO METRICO: passo grosso
passo fine
ASA: UNC - UNF - BSW - BSF

CLASSE: 12.9 res. alla trazione 1300 N/mm²
res. allo snervamento 1170 N/mm²
res. al taglio 780 N/mm²
allungamento 9%

DISPONIBILI: ISO: da M 1.6 x 3 a M42 x 400
ASA: da 2-56 x 3/16 a 1"½ x 12"



CON ESAGONO INCASSATO INTERAMENTE FILETTANTE

FILETTATURE: ISO METRICO: passo grosso
CLASSE: 12.9 res. alla trazione 1300 N/mm²
res. allo snervamento 1170 N/mm²
res. al taglio 780 N/mm²
allungamento 9%

DISPONIBILI: da M 5 x 30 a M 12x 80



BASSA CON ESAGONO INCASSATO

FILETTATURE: ISO METRICO: passo grosso
CLASSE: 10.9 res. alla trazione 1040 N/mm²
res. allo snervamento 940 N/mm²
res. al taglio 624 N/mm²
allungamento 9%

DISPONIBILI: da M 4 x 8 a M 20 x 100



VITI A TESTA CILINDRICA



BASSA CON ESAGONO INCASSATO

FILETTATURE: ISO METRICO: passo grosso

CLASSE: 10.9 - 8.8

DISPONIBILI: DIN 7984: da M 5 x 8 a M 20 x 150

DIN 6912: da M 4 x 8 a M 20 x 200

CON ESAGONO INCASSATO E GAMBO RETTIFICATO ISO 7379

FILETTATURE: ISO METRICO: passo grosso

CLASSE: 12.9 res. al taglio 780 N/mm²
durezza Rockwell RC 38-44

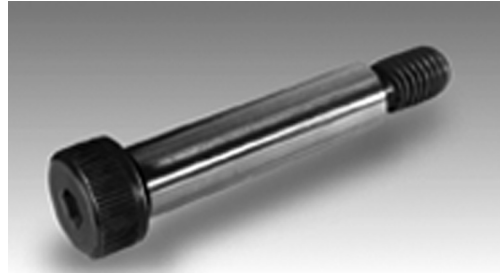
TOLLERANZA: sul gambo rettificato: F9;
sulla lunghezza: +0.25-0

DISPONIBILI: da M 5-6 x 6 a M 20-24 x 120

* FORNIBILI ANCHE IN ACCIAIO INOX

CON ESAGONO INCASSATO E GAMBO RETTIFICATO

FILETTATURE: ISO METRICO: passo grosso
CLASSE: 12.9 Res.al taglio 730 N/mm²
 durezza Rockwell RC 38+44
DISPONIBILI: da M 5-6 x 10 a M 20-24 x 120
TOLLERANZE: sul gambo rettificato: h8
 sulla lunghezza: +0.25 - 0



CLASSE FILETTAURA: 4g - 6g
TEMP. DI LAVORO -50°C +300°C

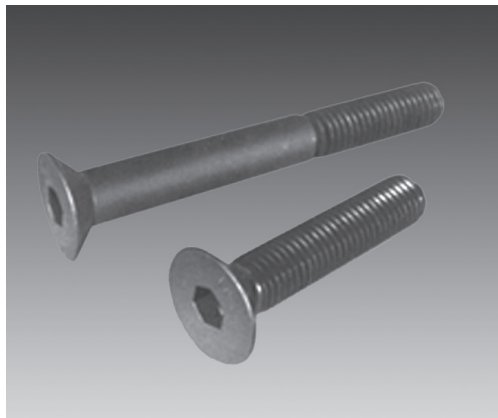
Squadratura, parallelismo, concentricità del fusto con il diametro filetto, saranno entro 0.05 T.I.R. per centrimetro di lunghezza rettificata, con un massimo di 0.070 quando la vite è posizionata nella sede ed è controllata sul diametro rettificato ad una distanza di 5.0 dalla superficie piana della testa.

RETTILINEARITÀ: massima deviazione degli assi della parte rettificata.

Nominale	CONCENTRICITÀ			SQUADRATURA	
	Testa al fusto	Cava al fusto	Fusto al filetto	Testa al fusto	Fusto al filetto
6.0	0.15	0.26	0.12	0.15	0.15
8.0	0.16	0.26	0.12	0.18	0.15
10.0	0.20	0.30	0.12	0.24	0.15
12.0	0.14	0.36	0.12	0.27	0.15
16.0	0.32	0.54	0.14	0.34	0.20
18.0	0.36	0.54	0.14	0.38	0.20
20.0	0.40	0.66	0.14	0.42	0.20
22.0	0.44	0.66	0.17	0.45	0.25
24.0	0.48	0.66	0.17	0.50	0.30

LUNGHEZZA PARTE RETTIFICATA												
DIA	10	20	30	40	50	60	70	80	90	100	110	120
< 8	0.07	0.09	0.11	0.13	0.15	0.17	0.19	0.21	0.23	0.25	0.27	0.29
> 8	0.075	0.10	0.125	0.15	0.175	0.20	0.225	0.25	0.275	0.30	0.325	0.35

VITI CON ESAGONO INCASSATO



Unbrako

A TESTA SVASATA

UNI 5933 - DIN 7991

FILETTATURE: ISO METRICO: passo grosso
ASA: UNC - UNF

CLASSE: 12.9 res. al taglio 630 N/mm²
durezza Rockwell RC 38-43
allungamento 9%

DISPONIBILI: ISO: da M 3 x 6 a M 24x 200
ASA: da 2-56 x 3/16 "a 3/4 x 3"

A RICHIESTA: ACCIAIO INOX A2 - A4



A TESTA BOMBATA

ISO 7380

FILETTATURE: ISO METRICO: passo grosso
ASA: UNC - UNF

CLASSE: 10.9 - 12.9

DISPONIBILI: ISO: da M 3 x 5 a M 12x 60
ASA: da 2-56 x 3/16" a 5/8 x 2"

ACCIAIO INOX: A2 - A4

DISPONIBILI: da M3x4 a M 10x40

VITI CON ESAGONO INCASSATO

A TESTA BOMBATA, CON FLANGIA

DIN 9335

FILETTATURE: ISO METRICO: passo grosso
CLASSE: 10.9 res. alla trazione 1040 N/mm²
res. al taglio 630 N/mm²
allungamento 9%

DISPONIBILI: 10.9: da M3x6 a M 10x40
INOX A2 da M3x4 a M 10x40

- Il diametro della flangia, permette di coprire fori di grande diametro sulle lamiere.
 - La vasta superficie sottotesta consente di utilizzare la vite su materiali teneri senza danneggiarli.
 - La configurazione della vite, risulta ideale nel fissaggio di carter, coperture e lamierati.
- Tale fastener di nuovo concetto, dà la possibilità al progettista di usufruire di un elemento filettato che unisce la tecnologia più avanzata alle richieste estetiche dell'industria.



VITI SENZA TESTA (GRANI) CON ESAGONO INCASSATO

Unbrako

PUNTA A COPPA ZIGRINATA

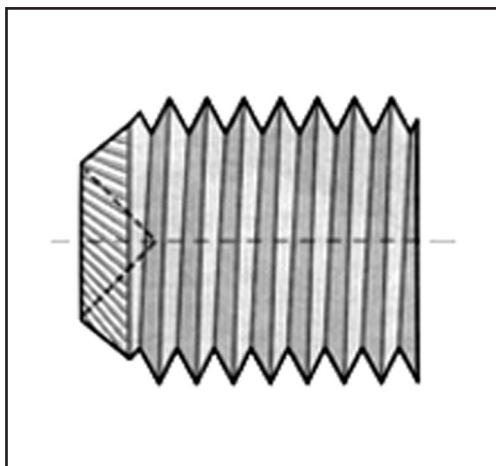
FILETTATURE: ISO METRICO: passo grosso

ASA: UNC - UNF

DUREZZA ROCKWELL: RC 45 min

DISPONIBILI: ISO: da M 3 x 3 a M 16 x 60

FORNIBILI: ASA: da 4-40 x 1/8" a 1/2" x 1"



PUNTA COPPA ZIGRINATA: é utilizzata per assemblaggi permanenti e rapidi di collari, ingranaggi, pulegge su alberi. L'esclusiva zigrinatura antioraria previene lo svitamento anche in condizioni di cattiva filettatura.

Resiste alle più severe vibrazioni. Per i grani di diametro maggiore di 1/4" la coppa è controforata per generare massimo potere di ritenzione del carico.

VITI SENZA TESTA (GRANI) CON ESAGONO INCASSATO

PUNTA PIATTA

ISO 4026 - UNI 5923 - DIN 913

FILETTATURE: ISO METRICO: passo grosso
passo fine

ASA: UNC (a richiesta)

DUREZZA ROCKWELL: RC 45 min

DISPONIBILI: passo grosso: da M 3 x 3 a M 36 x 200
passo fine: da M 6 x 5 a M 36 x 100

FORNIBILI: Acciaio inox



PUNTA A COPPA LISCIA

ISO 4029 - UNI 5929 - DIN 916

FILETTATURE: ISO METRICO: passo grosso
ASA: UNC

DUREZZA ROCKWELL: RC 45 min

DISPONIBILI: da M 1.4 x 3 a M 24 x 60



PUNTA CONICA

ISO 4027 - UNI 5927 - DIN 914

FILETTATURE: ISO METRICO: passo grosso
ASA: UNC a richiesta

DUREZZA ROCKWELL: RC 45 min

DISPONIBILI: ISO: da M 3 x 5 a M 20 x 60

FORNIBILI: Acciaio inox



PUNTA CILINDRICA

ISO 4028 - UNI 5925 - DIN 915

FILETTATURE: ISO METRICO: passo grosso

DUREZZA ROCKWELL: RC 45 min

DISPONIBILI: da M 3 x 5 a M 20 x 60



VITI A TESTA ESAGONALE



VITI A TESTA ESAGONALE

ISO 4014/4017 - UNI 5737/5739 - DIN 931/933

FILETTATURE: ISO METRICO: passo grosso

CLASSE: 10.9

A RICHIESTA: 12.9

DISPONIBILI: ISO: da M 6 x 16 a M 36 x 300

FILETTATURE: ASA: UNC - UNF

CLASSE: 8.8

DISPONIBILI: ASA: da 1/4" x 1/2" a 1" x 6"



VITI A TESTA ESAGONALE CON FLANGIA

DIN 6921

FILETTATURE: ISO METRICO: passo grosso

CLASSE: 8.8 - 10.9

DISPONIBILI: ISO: da M 6 x 16 a M 12 x 80



VITI A TESTA CILINDRICA CON ESAGONO INCASSATO CON FLANGIA ZIGRINATA

FILETTATURE: ISO METRICO: passo grosso

CLASSE: 10.9

DISPONIBILI: ISO: da M 6 x 10 a M 10 x 40

VITI AUTOBLOCCANTI DURLOK®

FILETTATURE: ISO METRICO: passo grosso
passo fine

CLASSE: 12.9

FORNIBILI A RICHIESTA: Da M6x12 a M20x90

DADI AUTOBLOCCANTI DURLOK®

GRADO: 12

DISPONIBILI: Da M6 a M20

IL PRINCIPIO DURLOK®

Nessun allentamento anche in presenza delle più severe vibrazioni. Assenza di ogni "effetto d'intaglio" dopo assemblaggio grazie al disegno esclusivo della testa. Parità di incassamento rispetto ai tipi standard.

Riutilizzo garantito. Efficacia sicura anche a temperature fino a 300°C. Esclusione di qualsiasi diminuzione della resistenza alla corrosione delle parti a contatto.



DADI AUTOBLOCCANTI FLEXLOC®

GRADO: 12

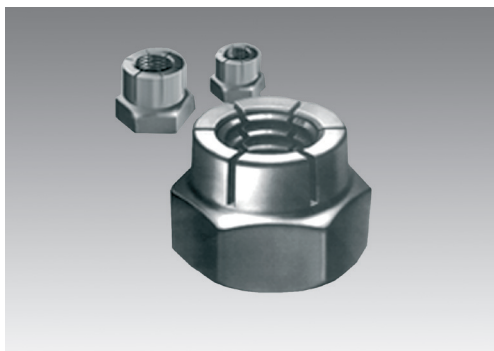
FORNIBILI: Da M6 a M20

Imbocco: Il dado Flexloc va imboccato come un normale dado utilizzando chiavi manuali o automatiche.

Inizio di bloccaggio: Una volta che il filetto della vite arriva nella zona di bloccaggio del dado, la sezione intagliata dello stesso inizia ad espandersi ed il dado comincia l'azione autobloccante.

Utilizzo quale dado di fermo: Quando la vite fuoriesce dal dado per 1.1/2 filetti, la resilienza della sezione intagliata sviluppa l'intera capacità di bloccaggio sul filetto.

Utilizzo quale dado a tenuta di carico: Una volta che il dado è arrivato sulla superficie di contatto viene serrato ed esercita l'azione di carico, mantenendo la proprietà autobloccante.



DADI AUTOBLOCCANTI TUTTO METALLO DIN 980V

FILETTATURE: ISO METRICO: passo grosso
A RICHIESTA: passo fine

FORNIBILI: Da M4x36
A RICHIESTA: acciaio inox



TAPPI CON ESAGONO INCASSATO



CONICI

- FILETTATURE:** GAS - BSPT
DRY - SEAL = NPTF
LEVL - SEAL = NPTF
- MATERIALI:** acciaio RC 32/38
acciaio inox A2
ottone OT58
- DISPONIBILI:** da 1/16" a 1 1/2" (acciaio)
da 1/16" a 1/2" (ottone; acciaio inox)

CONICI DIN 906

- FILETTATURE:** ISO METRICA
GAS - BSPT
- MATERIALI:** acciaio 5.8 fosfatato
acciaio 8.8 brunito
acciaio inox A2
acciaio inox A4
ottone OT58
- DISP: IN ACCIAIO:**
da 6x1 a 52x1.5 da 1/8" a 2"
- IN A2 / A4 / OT 58:**
da 6x1 a 24x1.5 da 1/8" a 1/2"

CILINDRICI DIN 908

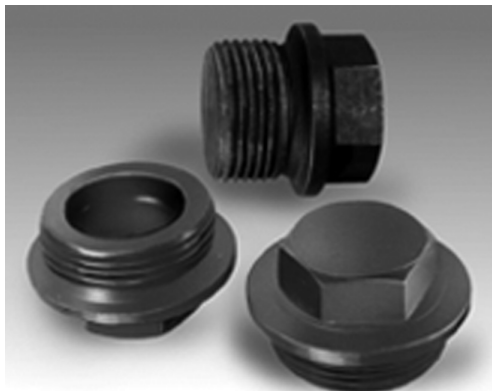
- FILETTATURE:** ISO METRICA
GAS - BSPT
- MATERIALI:** acciaio 5.8 fosfatato
acciaio 8.8 brunito
acciaio inox A2
acciaio inox A4
ottone OT58
- DISP: IN ACCIAIO:**
da 8x1 a 52x1.5 da 1/8" a 2"
- IN A2 / A4 / OT 58:**
da 8x1 a 20x1.5 da 1/8" a 1/2"

CON ESAGONO ESTERNO, CILINDRICI

DIN 910 / DIN 910-EG - DIN 7604

FILETTATURE: ISO METRICA
GAS - BSPT

MATERIALI: acciaio classe 5.8 fosfatato
DISPONIBILI: da M 10 x 1 a 52 x 1.5
da 1/8" a 2"

**CON ESAGONO INCASSATO, CILINDRICI CON GUARNIZIONE**

DIN 13 (misure metriche)
ISO 228 (misure in pollici)

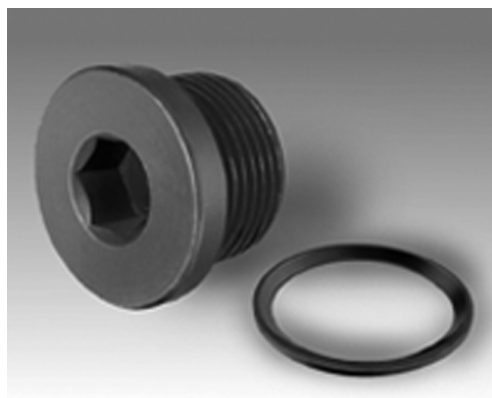
FILETTATURE: GAS - BSPT
ISO METRICHE

MATERIALI: acciaio classe 5.8

PRESSIONE D'ESERCIZIO: 0 - 400 bar

TEMPERATURA D'ESERCIZIO: -20°C +90°C

DISPONIBILI: da 10 x 1 a 48 x 2
da 1/8" a 1 1/2"



CHIAVI ESAGONALI

Unbrako

A MASCHIO PIEGATE

ISO 2936 UNI 6753 DIN 911 e 6911 (per viti 6912)

DISPONIBILI: da ES 0.28" a ES 1"
da ES 0.71 mm a ES 32 mm
(SERIE STANDARD E SERIE LUNGA)

Le chiavi **UNBRAKO** costruite in **HIGH-TITAN** sono utensili di precisione, grande resistenza e duttilità, con una durezza superficiale extra per una lunga durata ed il costante mantenimento delle dimensioni iniziali.

Le viti a cava esagonale vengono serrate in modo migliore, perché gli spigoli dell'esagono accuratamente dimensionati, permettono un totale appoggio lungo tutta la profondità della cava, con minimo gioco e ampia superficie di contatto. Sono disponibili a stock da 0.028 a 1 pollice e da 0.7 a 32 mm. Le chiavi **UNBRAKO** subiscono un trattamento termico in atmosfera controllata che elimina i difetti elencati. Se sottoposte ad un momento torcente eccessivo, le chiavi **UNBRAKO** ruotano a spirale, non si spezzano fino al raggiungimento di una coppia di serraggio superiore del 20% sopportabile da una chiave normalmente in commercio. A questo punto la chiave **UNBRAKO** cede nettamente rasente al piano di testa della vite. L'estremità può essere rimossa a dimostrazione che la cava esagonale non ha subito danni.

A "L" CON ESTREMITÀ SFERICA

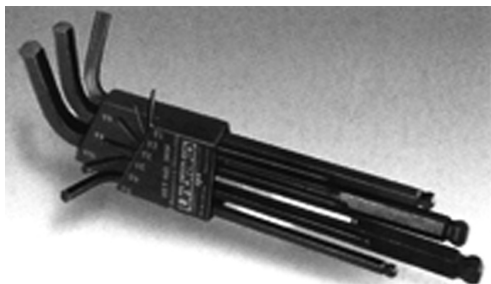
DISPONIBILI: da ES 1.5 mm a ES 10 mm
da ES 0.50" a 3/8"

A "T" CON IMPUGNATURA IN PLASTICA (serie standard o lunga)

DISPONIBILI: da ES 1.5 mm a ES 10 mm
da ES 3/32" a 3/8"

A "L" CON ESTREMITÀ SFERICA

DUREZZA: RC 48 min.
DISPONIBILI: da 1.5 mm a 6 mm (piccole dim.)
da 1/16" a 7/32"
da 2.5 mm a 10 mm (grandi dim.)
da 3/32" a 3/8"



SERIE IN ASTUCCI MORBIDI

DUREZZA: RC 48 min.
DISPONIBILI: da ES 1.27 mm a ES 10 mm
da ES 1/16" a ES 3/8"

Fornibili nere o zincate.





Per riattivare filettature e per una maggiore tenuta su materiali plastici, alluminio, ghisa, ecc.

Gli inserti a molla sono costituiti da un filo di acciaio inossidabile a sezione romboidale avvolto in modo da formare una robusta e fissa filettatura. Progettati per essere leggermente sovradimensionati, questi inserti a molla si comprimono all'atto dell'inserimento e creano il massimo contatto superficiale con la filettatura del materiale del pezzo. Ogni spirale di questo cavo flessibile a sezione romboidale si adegua automaticamente per creare il massimo contatto con ogni membro della filettatura. La combinazione di tensione e attrito così prodotto blocca con sicurezza la superficie del materiale del pezzo garantendo un solido filetto. Gli inserti sono disponibili sia nel tipo con filettatura normale, sia nel tipo con filettatura interna autobloccante.

E' possibile scegliere fra filettatura a passo grosso o passo fine, sia con passo metrico, sia con passo a pollice, in confezioni standard o in caricatori in banda.



FILETTATURE: ISO METRICO: passo grosso
passo fine

ASA: UNC - UNF

DISPONIBILI: da Ø2.5 a Ø24
passanti o autobloccanti

N.B.: Le lunghezze degli inserti sono in rapporto al loro diametro (1D - 1.5D - 2D - 2.5D - 3D)

KIT PREPARAZIONE PER SINGOLI DIAMETRI

FILETTATURE: ISO METRICO: passo grosso
passo fine

DISPONIBILI: da M 3 a M 24

Il miglior kit di riparazione delle filettature sul mercato è ancora più vantaggioso:

- Nuovo utensile di installazione con giramaschio integrato *
- Nuovo attrezzo rompitore di codolo magnetico *
- Punta inclusa *

Tutto l'occorrente per riparare le filettature in una pratica confezione

* Il contenuto del kit cambia a seconda della forma e del diametro della filettatura



ATTREZZATURE PER FILETTI RIPORTATI INSTALLATORI

FILETTATURE: ISO METRICO (1): passo grosso
passo fine

ASA: UNC - UNF (2)

DISPONIBILI: (1) da M 2.5 a M 24

(2) da 2-56 a 1"

MASCHI

FILETTATURE: ISO METRICO (1): passo grosso
passo fine

ASA: UNC - UNF (2)

DISPONIBILI: (1) da M 2.5 a M 2

(2) da 2-56 a 1"

A richiesta si possono fornire:

Maschi per fori ciechi - Maschi a macchina - Tron-
catori - Estrattori - Calibri



RONDELLE AUTOBLOCCANTI

DISPONIBILI: per viti da m 3 a m130

IL PRINCIPIO **NORD-LOCK**

Il sistema **NORD-LOCK** consiste in una coppia di rondelle con piani inclinati interattivi da una parte e di una dentatura radiale, o coste, dall'altra.

Le rondelle **NORD-LOCK** vengono montate a coppie con i piani inclinati combacianti.

Al momento dell'assemblaggio le coste radiali incidono la superficie a contatto del dado e del pezzo formando così un blocco unico con questi ultimi. Ciò assicura il trascinamento della rondella da parte del dado che tentasse di allentarsi a causa di vibrazioni ed il blocco della seconda rondella che appoggia sul pezzo.

In questo modo le due rondelle si sollevano una contro l'altra aumentando lo spessore dell'assemblaggio e mantenendo quindi il tiro a valori costanti.

La svitatura accidentale appartiene così al passato. L'angolo dei piani inclinati delle rondelle **NORD-LOCK** è superiore al passo del filetto corrispondente.

L'avvitatura di connessioni **NORD-LOCK** richiede una coppia superiore al normale del 20% per superare il maggior attrito garantito dalle coste radiali.

Per svitare è sufficiente la coppia nominale. All'atto dello smontaggio la coppia ed il tiro residui, dopo l'assestamento, aumentano del 10% circa.



* FORNIBILI ANCHE IN ACCIAIO INOX FINO A mm.80

VITERIA ACCIAIO INOX

VITI A TESTA BOMBATA INOX A2

FILETTATURE: ISO METRICO: passo grosso
DISPONIBILI: da M3 x 5 a M10 x 80



VITI A TESTA BOMBATA CON FLANGIA INOX A2

FILETTATURE: ISO METRICO: passo grosso
DISPONIBILI: da M3 x 4 a M10 x 40



VITI ANTISCASSO INOX A2

FILETTATURE: ISO METRICO: passo grosso
DISPONIBILI: TBEI da $\varnothing 3 \times 6$ a $\varnothing 10 \times 60$

**A richiesta sono fornibili
viti antiscasso di forme e materiali diversi**



VITERIA ACCIAIO INOX A4 80 - 100

BULTEN
STAINLESS



VITI A TESTA ESAGONALE AISI 316-L

ISO 4014/4017 - DIN 931/933 - UNI
5737/5739

MATERIALE: A4 - AISI 316L - Mo+
vale a dire l'equivalente alla classe 8.8 o 10.9 in
acciaio convenzionale per bulloneria.

FILETTATURE: ISO METRICO: passo grosso
ASA: UNC

FORNIBILI: da M 6 x 25 a M 16 x 120
da 1/4" x 1/2" a 1" x 6"



VITI A TESTA CILINDRICA AISI 316-L

MATERIALE: A4 - AISI 316L - Mo+
vale a dire l'equivalente alla classe 8.8 o 10.9 in
acciaio convenzionale per bulloneria.

FILETTATURE: ISO METRICO: passo grosso
ASA: UNC

FORNIBILI: ISOMETRICO
da M3 x 6 a M10 x 80
ASA UNC da 1/4" x 1/2" a 1" x 4"



FORNIBILI ANCHE TSEI E TB TORX

MATERIALE: A4 - AISI 316L - Mo+
vale a dire l'equivalente alla classe 8.8
in acciaio convenzionale per bulloneria.

FILETTATURE: ISO METRICO: passo grosso
ASA: UNC

VITERIA ACCIAIO INOX A4 80 - 100

DADI ESAGONALI AISI 316-L

ISO 4032/4061

MATERIALE: A4 - AISI 316L - Mo+

CLASSE: 8.8 - 10.9

FILETTATURE: ISO METRICO: ASA: UNC
per ISO 4032

FORNIBILI: da M 6 a M 16 x 10.9

da M 6 a M 24 e da 1/4"

a 1" x 8.8

da M 6 a M 16 x ISO 4161



PRIGIONIERI AISI 316-L

DIN 938

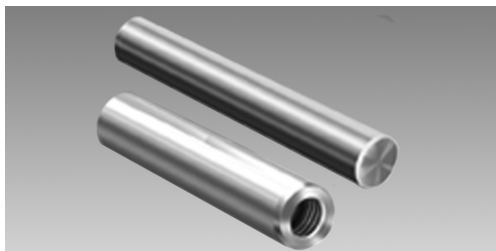
MATERIALE: A4 - AISI 316L - Mo+

CLASSE: 8.8

FORNIBILI: da M 6 a M 20



SPINE E LINGUETTE

UBK**INTERFAST**

SPINE CILINDRICHE TEMPRATE E RETTIFICATE

DIN 6325

CON FORO D'ESTRAZIONE

DIN 7979

DUREZZA ROCKWELL: RC 60 min.

TOLLERANZA DI RETTIFICA: m 6

DISPONIBILI: da $\varnothing 2 \times 8$ a $\varnothing 20 \times 150$ (DIN 6325)
da $\varnothing 6 \times 16$ a $\varnothing 20 \times 100$ (DIN 7979)

FORNIBILI: da 1/8" x 3/8" a 1" x 6"

SPINE CONICHE RETTIFICATE DIN 1

SPINE CONICHE FORATE DIN 7978

MATERIALE: C45 temprato e rinvenuto

R = 70% 90 Kgs

FORNIBILI: DIN 1: da $\varnothing 3 \times 20$ a $\varnothing 12 \times 100$

UNI 7978: da $\varnothing 6 \times 40$ a $\varnothing 14 \times 80$



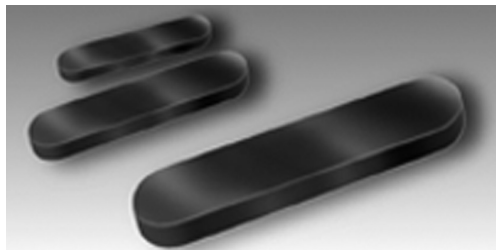
LINGUETTE A INCASTRO

DIN 6885 - UNI 6604

MATERIALE: C45 K

TOLLERANZA: h9 sui fianchi

DISPONIBILI: da 3 x 3 x 8 a 25 x 14 x 200



LINGUETTE A DISCO

DIN 6888 - UNI 6606

MATERIALE: C45 K

TOLLERANZA: h9 sui fianchi

DISPONIBILI: da $\varnothing 10$ a $\varnothing 45$





SPIRALI SERIE NORMALE

ISO 8750 - UNI 6875 - DIN 7343

MATERIALI: acciaio al carbonio
FORNIBILI: da Ø1.5 x 5 a Ø12 x 100

SPIRALI SERIE PESANTE

ISO 8748 - UNI 6876 - DIN 7344

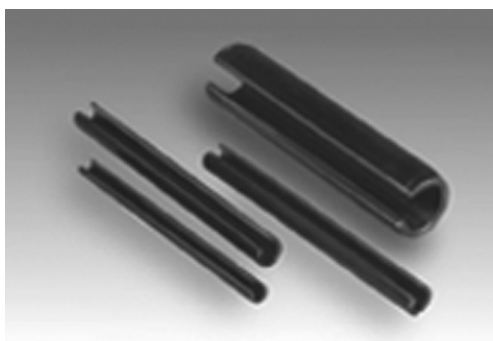
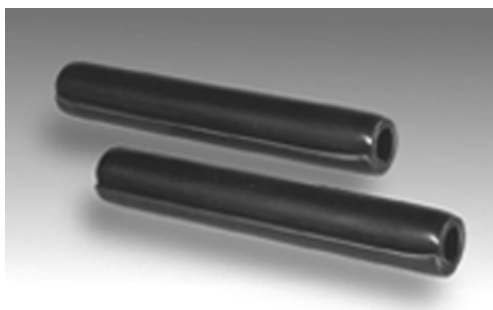
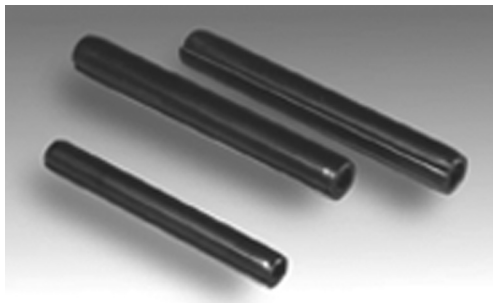
MATERIALI: acciaio al carbonio
FORNIBILI: da Ø1.5 x 5 a Ø12 x 60

SPINE ELASTICHE

UNI 6873 - DIN 1481

MATERIALI: acciaio al carbonio
acciaio inossidabile A2
DUREZZA ROCKWELL: RC 43-49
DISPONIBILI: da Ø1.5 x 4 a Ø12 x 120

SPINE



ANELLI ELASTICI E RONDELLE ZIGRINATE



ANELLI DI ARRESTO PER ALBERI

UNI 7435 - DIN 471

MATERIALI: acciaio per molle temprato
e rinvenuto

DISPONIBILI: da Ø 3 a Ø 200



ANELLI RADIALI PER ALBERI

UNI 7434 - DIN 6799

MATERIALI: acciaio per molle temprato
e rinvenuto

DISPONIBILI: da Ø 1.2 a Ø 24



ANELLI DI ARRESTO PER FORI

UNI 7437 - DIN 472

MATERIALI: acciaio per molle temprato
e rinvenuto

DISPONIBILI: da Ø 8 a Ø 200



RONDELLE DI SICUREZZA ZIGRINATE PER VITI

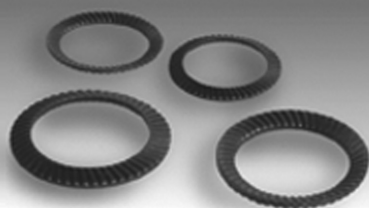
DIN 912 - UNI 5931

MATERIALE: acciaio per molle temprato e
rinvenuto

DUREZZA ROCKWELL: HRC 43-49

DISPONIBILI: fino al Ø 30

FORNIBILI: acciaio inox



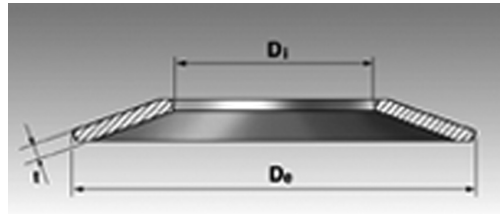
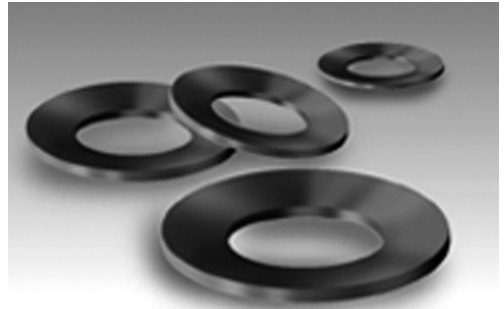
MOLLE A TAZZA

MATERIALE: La gamma dei materiali utilizzati nella fabbricazione delle molle a tazza è molto ampia: si va dagli acciai comuni o debolmente legati (Ck 67, 50 CrV 4 e simili) fino a quelli resistenti alla corrosione (X 12 CrNi 17 7 e simili), oppure adatti per basse temperature (45 CrMoV 6 7 e simili), o termicamente stabili (Duratherm 600, Inconel X 750, Nimonic 90), o infine a quelli amagnetici e resistenti alla corrosione (CuBe 2, NiBe 2).

Le molle a tazza sono, dal punto di vista dimensionale secondo Norme DIN, mentre viceversa dal punto di vista delle proprietà meccaniche superano abbondantemente quanto richiesto dalle Norme DIN.

DISPONIBILI: da $\varnothing 8$ a $\varnothing 70$

FORNIBILI: fino a $\varnothing 250$





TIRANTI A "T" PER CAVE, MACCHINE UTENSILI

DIN 787

FILETTATURA: ISO METRICO: passo grosso

CLASSE: 12.9 res. a trazione: 1250 N/mm²
res. a snervamento 1124 N/mm²
allungamento 9%

FORNIBILI: da M 8 x 30 a M 24 x 200



TIRANTI A OCCHIELLO

DIN 444

FILETTATURA: ISO METRICO: passo grosso

ESECUZIONE: in acciaio classe 8.8 brunito,
filetto rullato con diametro
corrispondente al diametro del
gambo; piani di appoggio lavorati.

FORNIBILI: da M 8 x 40 a M 16 x 150



PRIGIONIERI

DIN 6379

FILETTATURA: ISO METRICO: passo grosso

RESISTENZA: da M 6 a M 12: 10.9
da M 14: 8.8

FORNIBILI: da M 6 x 32 a M 36 x 700

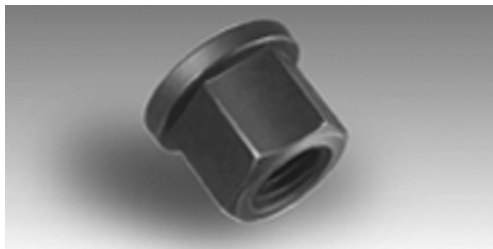
DADI CON FLANGIA PER TIRANTI A "T" DIN 6331

FILETTATURA: ISO METRICO: passo grosso

CLASSE: 10: acciaio brunito (1)

ACCIAIO INOX: A2 (2)

FORNIBILI: (1) da M 6 a M 36
(2) da M 8 a M 20



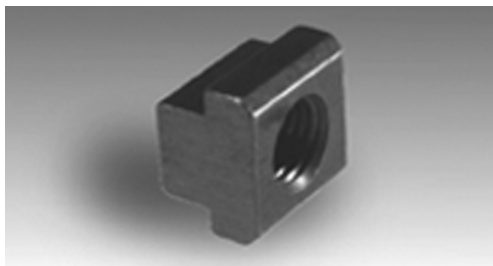
DADI PER CAVE A "T" DIN 508

FILETTATURA: ISO METRICO: passo grosso

CLASSE: 10: acciaio brunito (1)

ACCIAIO INOX: A2 (2)

FORNIBILI: (1) da M 4 a M 48
(2) da M 6 a M 16



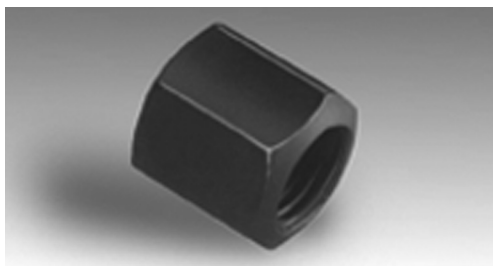
DADI ESAGONALI CON ESTREMITÀ SFERICA DIN 6330

FILETTATURA: ISO METRICO: passo grosso

CLASSE: 10: acciaio brunito (1)

ACCIAIO INOX: A2 (2)

FORNIBILI: (1) da M 6 a M 36
(2) da M 8 a M 20

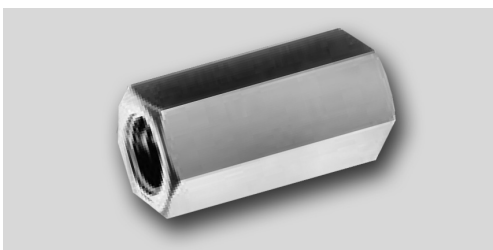


DADI DI PROLUNGAMENTO DIN 6379

FILETTATURA: ISO METRICO: passo grosso

CLASSE: 10 acciaio brunito

FORNIBILI: da M 6 x 36



ROSETTE CONICHE - RONDELLE SFERICHE
DIN 6319

MATERIALE: in acciaio cementato e temperato
in acciaio inox non temperato

DISPONIBILI: da Ø6.4 a Ø66

RONDELLE PIANE
DIN 6340

ESECUZIONE: acciaio da bonifica tranciate
raddrizzate e temprate

DISPONIBILI: da Ø6.4 a Ø31

A INSERTO SFERICO CON TESTA CILINDRICA

EH 2271

FILETTATURA: ISO METRICO: passo grosso

ESECUZIONE: VITE: in acciaio classe 12.9

brunito o acciaio inox

SFERA: acciaio temprato lucida

DISPONIBILI: da M 6 x 20 a M 24 x 120

N.B.: La sfera può essere piena o con piano liscio



SENZA TESTA A INSERTO SFERICO

EH 2272

FILETTATURA: ISO METRICO: passo grosso

ESECUZIONE: VITE: in acciaio classe 12.9

brunito o acciaio inox

SFERA: acciaio temprato lucida

DISPONIBILI: da M 6 x 20 a M 24 x 120

N.B.: La sfera può essere piena o con piano liscio



DI BLOCCAGGIO CON PUNTA IN OTTONE

EH 2276

FILETTATURA: ISO METRICO: passo grosso

ESECUZIONE: VITE: acciaio classe 12.9 brunito

PUNTALE: in ottone

DISPONIBILI: da M 4 x 6.5 a M 12 x 42.5



A SFERA CON ESAGONO INCASSATO

EH 2203

FILETTATURA: ISO METRICO: passo grosso

ESECUZIONE: CORPO: in acciaio brunito o
inox

SFERA: in acciaio da cuscinetti
o inox temprato

MOLLA: in acciaio inox

DISPONIBILI: da M 6 a M 24

CON PUNTALE ED ESAGONO INCASSATO

EH 2203

FILETTATURA: ISO METRICO: passo grosso

ESECUZIONE: CORPO: in acciaio brunito o
inox

SFERA: in acciaio da cuscinetti
o inox nitrurato

MOLLA: in acciaio inox

DISPONIBILI: da M 6 a M 24

A SFERA IN PLASTICA CON INTAGLIO

EH 2204

FILETTATURA: ISO METRICO: passo grosso

ESECUZIONE: CORPO: in delrin bleu

SFERA: in acciaio inox temprato
o in delrin bianco

MOLLA: in acciaio inox

DISPONIBILI: M 6 - M 8 - M 10

TEMPERATURA D'ESERCIZIO: da -30°C a +80°C

A SFERA CON INTAGLIO

EH 2205

FILETTATURA: ISO METRICO: passo grosso

ESECUZIONE: CORPO: in acciaio brunito o
inox

SFERA: in acciaio da cuscinetti
o inox temprato

MOLLA: in acciaio inox

DISPONIBILI: da M 3 a M 24



CON PUNTALE E INTAGLIO

EH 2205

FILETTATURA: ISO METRICO: passo grosso

ESECUZIONE: CORPO: in acciaio brunito o
inox

PUNTALE: in acciaio temprato o
inox nitrurato

DISPONIBILI: da M 4 a M 24



CON PUNTALE ED ESAGONO INCASSATO

EH 2206

FILETTATURA: ISO METRICO: passo grosso

ESECUZIONE: CORPO: in acciaio brunito o
inox

PUNTALE: in acciaio temprato
brunito o inox nitrurato

MOLLA: in acciaio inox

DISPONIBILI: da M 3 a M 16



A ESECUZIONE LISCIA

EH 2208

ESECUZIONE: CORPO: in acciaio inox
ottone o derlin

SFERA: in acciaio o derlin

DISPONIBILI: da Ø 4 a Ø 12



GHIERE VITI CON GHIERA

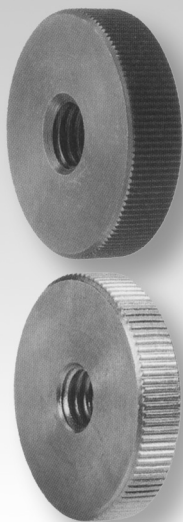
Halder

GHIERE PIATTE ZIGRINATE

DIN 467

MATERIALE: ACCIAIO resistenza classe 5.8,
brunito INOX 1.4305

FORNIBILI: da mm. 3 a mm. 12

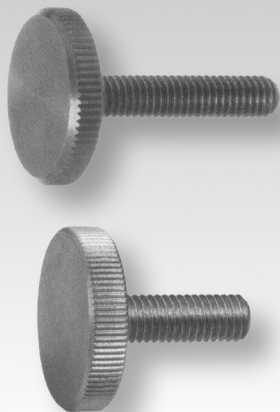


VITI CON GHIERA

DIN 653

ESECUZIONE: ACCIAIO resistenza classe 5.8,
brunito INOX 1.4305

FORNIBILI: da mm. 3 a mm. 10



GHIERE A COLLETTA

DIN 466

MATERIALE: ACCIAIO resistenza classe 5.8,
brunito INOX 1.4305

FORNIBILI: da mm. 3 a mm. 12



VITI CON GHIERA A COLLETTA

DIN 464

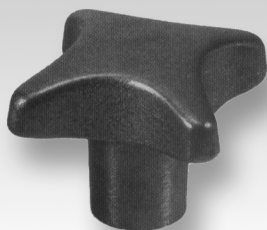
MATERIALE: ACCIAIO resistenza classe 5.8,
brunito INOX 1.4305

FORNIBILI: da mm. 3x6 a mm. 10x40



POMELLI A CROCE A STELLA, SFERICI

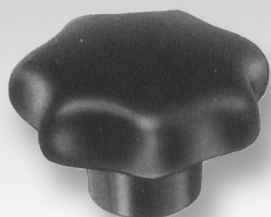
Halder



POMELLI A CROCE

DIN 6335

MATERIALE: GHISA GG 20



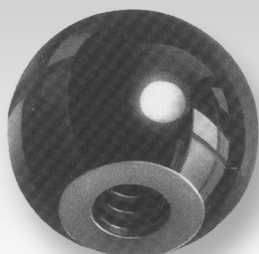
POMELLI A STELLA

DIN 6336

MATERIALE: IN PLASTICA

IMPUGNATURA: DuroplAst PF 31 DIN 7708, nero

BUSSOLA: Acciaio zincato
ottone



POMELLI SFERICI

DIN 319

MATERIALE: IN PLASTICA

IMPUGNATURA: DuroplAst PF 31 DIN 7708, nero

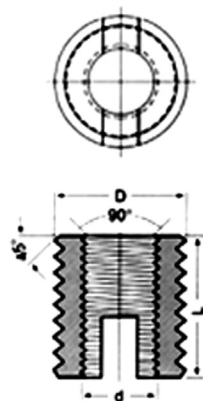
BUSSOLA: Acciaio zincato
ottone

METALLICHE AUTOFILETTANTI

FILETTATURA: ISO METRICA: passo grosso
MATERIALE: in acciaio: per materiali metallici
 in ottone: per materiali sintetici o legno
DISPONIBILI: da M 2.5 a M 20



	Filetto Int.		Filetto Est.		peso %	Lungh.	Profond.	Spess.
	d	h	D	H		L	min. foro	min. mat.
M 2.5	2.5	0.45	4.5	0.5	0.035	6	8	6
M 3	3	0.5	5	0.5	0.044	6	8	6
M 3.5	3.5	0.6	6	0.75	0.081	8	10	8
M 4	4	0.7	6.5	0.75	0.094	8	10	8
M 5	5	0.8	8	1	0.163	10	13	10
M 6a	6	1	9	1	0.236	12	15	12
M 6	6	1	10	1.5	0.365	14	17	14
M 8	8	1.25	12	1.5	0.515	15	18	15
M 10	10	1.5	14	1.5	0.770	18	22	18
M 12	12	1.75	16	1.5	1.140	22	26	22
M 14	14	2	18	1.5	1.515	24	28	24
M 16	16	2	20	1.5	1.500	22	28	24
M 18	18	2.5	22	1.5	2.300	24	28	24
M 20	20	2.5	26	1.5	4.000	27	28	24
M 22	22	2.5	26	1.5	3.200	30	28	24
M 24	24	3	30	1.5	5.400	30	28	24



A BASSA PRESSIONE

TIPOLOGIE FORNIBILI: AD UNA ORECCHIA, A DUE ORECCHIE, AD UNA ORECCHIA CON ANELLO INTERNO, CON COLLARE GOMMATO, A MOLLA, A FILO, BIFILARE A VITE, NORMALI, ASFA APERTA, ADATTABILE.

MATERIALI FORNIBILI: A SECONDA DELLA TIPOLOGIA: ACCIAIO, ACCIAIO ZINCATO, INOX

DIAMETRI DI APPLICAZIONE FORNIBILI:

A SECONDA DELLA TIPOLOGIA:

DA 5 A 16



A MEDIA PRESSIONE

TIPOLOGIE FORNIBILI: A NASTRO INOSSIDABILE, GRAFFATA A NASTRO, CLIP, A DIAMETRO FISSO, ASFA-L, ASFA-S.

MATERIALI FORNIBILI: A SECONDA DELLA TIPOLOGIA: ACCIAIO, INOX, INOX PER MOLLE, ACCIAIO ZINCATO, ACCIAIO GALVANIZZATO

DIAMETRI DI APPLICAZIONE FORNIBILI:

A SECONDA DELLA TIPOLOGIA:

DA 4,5 A 312



AD ALTA PRESSIONE

TIPOLOGIE FORNIBILI: COLLARE SUPER, COLLARE SUPRA..

MATERIALI FORNIBILI: A SECONDA DELLA TIPOLOGIA: ACCIAIO, ACCIAIO ZINCATO, INOX

DIAMETRI DI APPLICAZIONE FORNIBILI:

A SECONDA DELLA TIPOLOGIA:

DA 17 A 252



SPECIALI

TIPOLOGIE FORNIBILI: A MOLLA DIN 3121, SALTASPIRALE A DOPPIO PONTE, PER TUBO DI SCAPPAENTO, ASFA L-S CON RIVESTIMENTO NERO, ASFA A TENSIONE COSTANTE, SUPRA A TENSIONE COSTANTE.

MATERIALI FORNIBILI: A SECONDA DELLA TIPOLOGIA: ACCIAIO, INOX, TITANIO

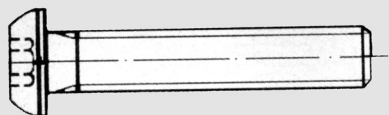
DIAMETRI DI APPLICAZIONE FORNIBILI:

A SECONDA DELLA TIPOLOGIA:

DA 8 A 252



MICROVITI, DADI, RONDELLE



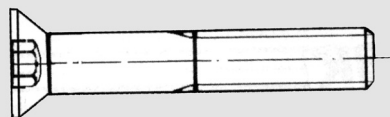
A TESTA BOMBATA

ISO 7380

FILETTATURA: ISO METRICA: passo grosso

MATERIALE: in acciaio: classe 10,9

DISPONIBILI: da M 2 x 4 a M 2.5 x 20



A TESTA SVASATA

DIN 7991

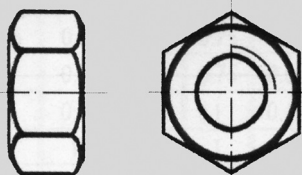
FILETTATURA: ISO METRICA: passo grosso

MATERIALE: acciaio classe 10,9 (I)

acciaio inossidabile A2 (2)

DISPONIBILI: da M 2 x 4 a M 2.5 x 16 (I)

da M 2 x 4 a M 2.5 x 12 (I)



DADI ESAGONALI

ISO 4032 - DIN 934 - UNI 5588

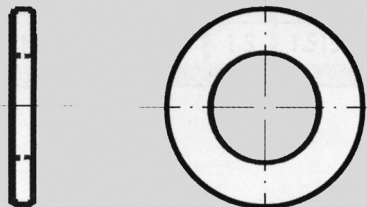
FILETTATURA: ISO METRICA: passo grosso

MATERIALI: acciaio classe 6S

acciaio inossidabile

ottone

DISPONIBILI: da M 1 a M 2,5



RONDELLE PIANE

ISO 7089 - DIN 125A - UNI 6592

MATERIALI: acciaio,

acciaio inox

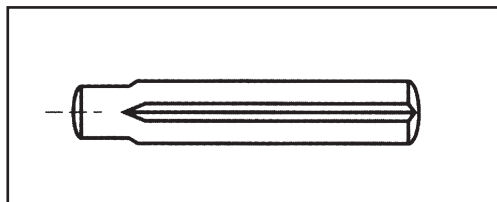
ottone

Ø FORNIBILI: M 1- 1.2 - 1.4 - 1.6 - 1.8 - 2- 2.3 - 2.5

POSSIAMO FORNIRE:

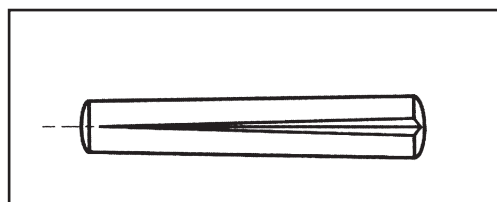
SPINE CILINDRICHE CON INTAGLIO

DIN 1471



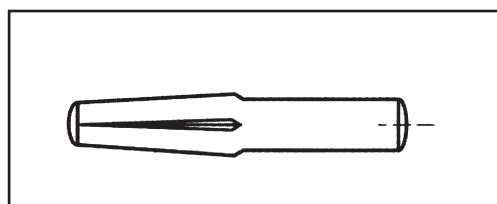
SPINE CONICHE CON INTAGLIO

DIN 1472



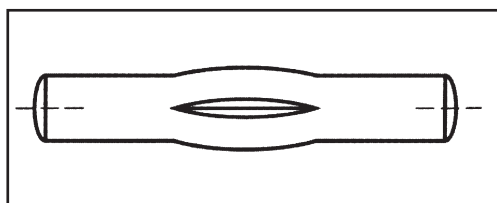
SPINE CILINDRO-CONICHE CON INTAGLIO

DIN 1474

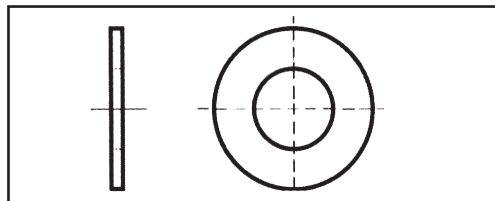


SPINA BOMBATA CON INTAGLIO

DIN 1475

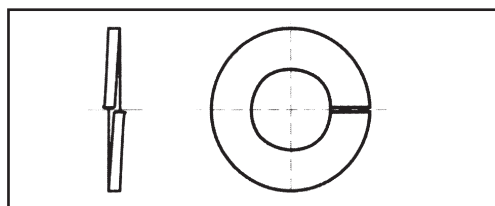


POSSIAMO FORNIRE:



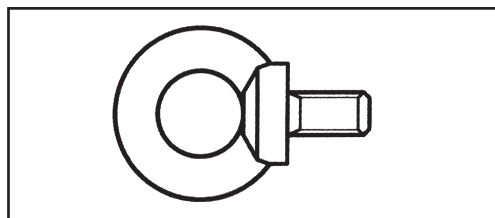
RONDELLE PIANE

DIN 125A - UNI 6592 - ISO 7089



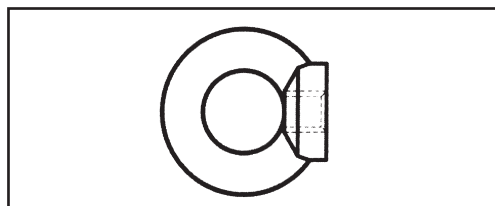
RONDELLE ELASTICHE SPACCATE

DIN 127A - UNI 1751A



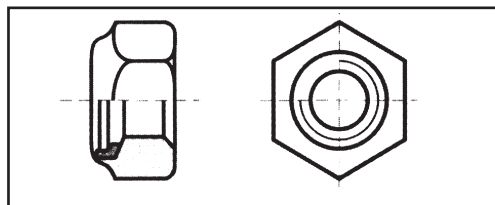
GOLFARI A OCCHIO (maschio)

DIN 580 - UNI 2947



GOLFARI A OCCHIO (femmina)

DIN 582 - UNI 2948



DADI ESAGONALI AUTOBLOCCANTI CON INSERTO IN NYLON

DIN 982 - UNI 7473

DIN 985 - UNI 7475

A RICHIESTA:

Possiamo inoltre fornire:

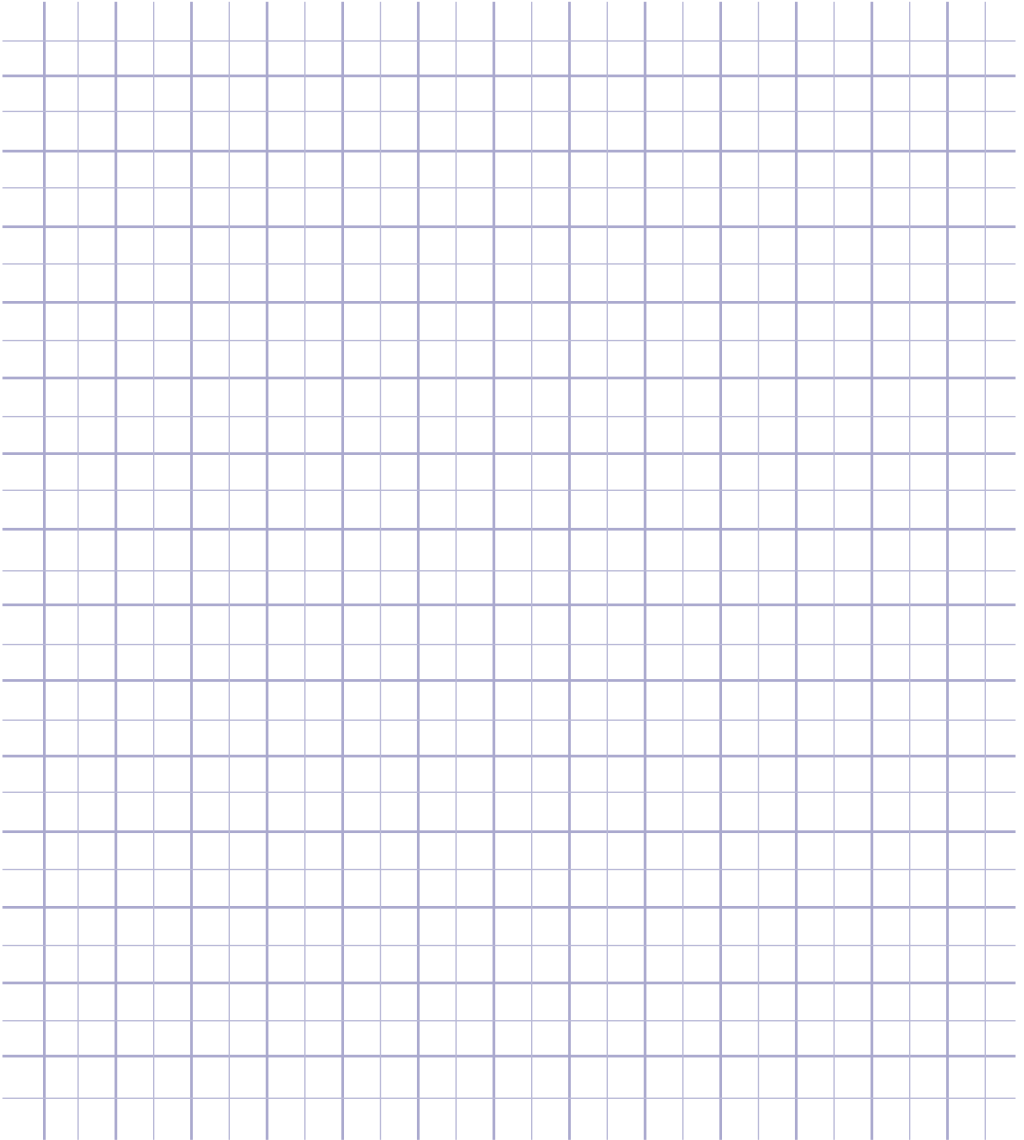
VITERIA IN ALLUMINIO

VITERIA IN TITANIO

NOTE

This image shows a full page of blank graph paper. The grid consists of thin, light gray horizontal and vertical lines that intersect to form small squares across the entire surface. There are no margins, text, or other markings on the paper.

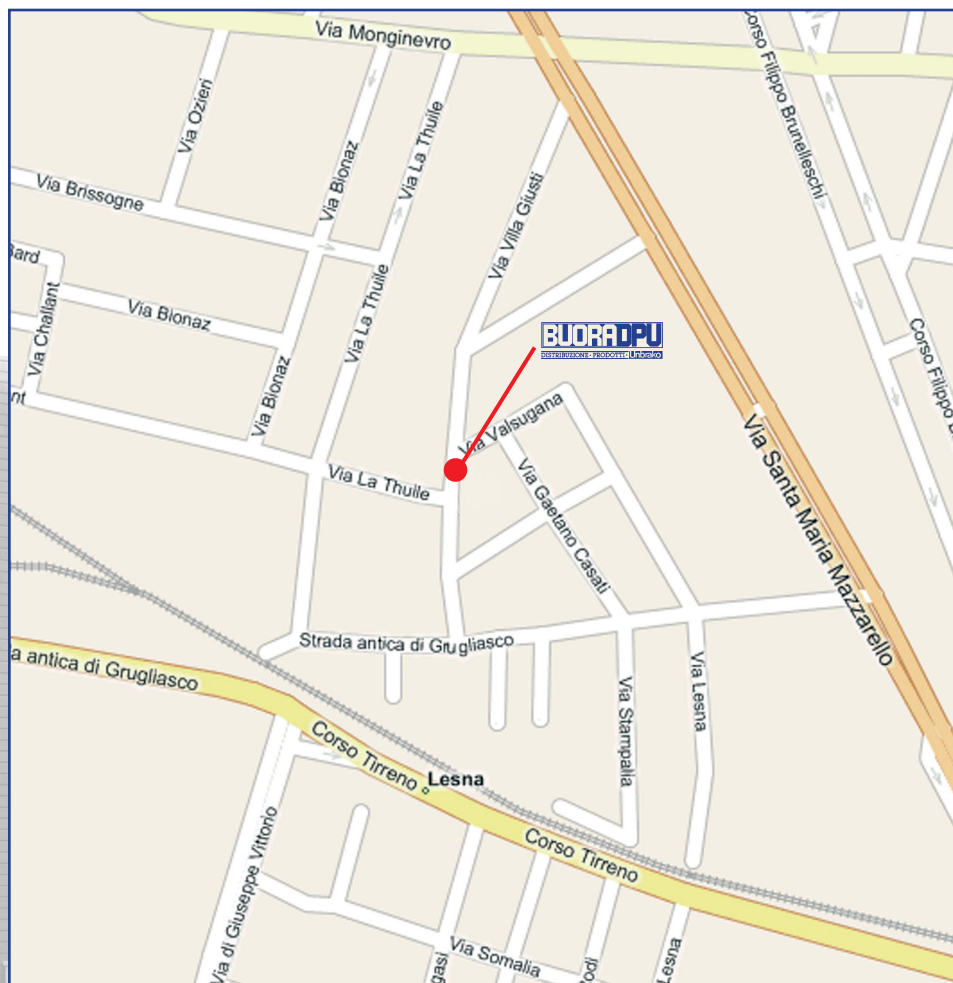
NOTE



NOTE

This image shows a full page of blank graph paper. The grid consists of thin, light gray horizontal and vertical lines that intersect to form small squares across the entire surface. There are no margins, text, or other markings on the paper.

COME RAGGIUNGERCI





BUORADPU
DISTRIBUZIONE • PRODOTTI • Unbrako

Via Villa Giusti, 50/F - 10142 TORINO
Tel. 011.70.70.150 (4 linee ric. aut.) - Fax 011.70.73.475
www.buoradpu.it - e-mail: buoradpu@buoradpu.it
Skype™: buora_d.p.u._srl

I dati contenuti in questo catalogo sono indicativi e la ditta BUORA D.P.U., per l'ottimizzazione del servizio. Si riserva la facoltà di ampliare o modificare la gamma di prodotti disponibili a magazzino.

Nel pieno rispetto delle leggi sulla privacy, la ditta BUORA D.P.U. è disponibile a cancellare dalla propria mailing list i nominativi e gli indirizzi di persone e aziende che, non desiderano più ricevere il catalogo prodotti ed altre comunicazioni tecnico-commerciali, ne faranno richiesta scritta.